

Préparation à l'utilisation de Mon Stage en Images

Identification des tâches et des déterminants M.É.T.I.E.R.



Informations générales

L'application *Mon Stage en Images* vous permet d'échanger des photos prises en stage avec vos élèves. Cet outil permet, par la verbalisation et l'illustration, d'explicitier les ressources et contraintes du cadre de travail. Son utilisation soutient ainsi le développement d'une réflexivité vis-à-vis des **déterminants de l'activité de travail** qui peuvent avoir un impact sur la santé et la sécurité. Avant d'utiliser l'application, il est essentiel **d'identifier les tâches réalisées en stage et leurs déterminants** et de familiariser l'élève avec ces notions.

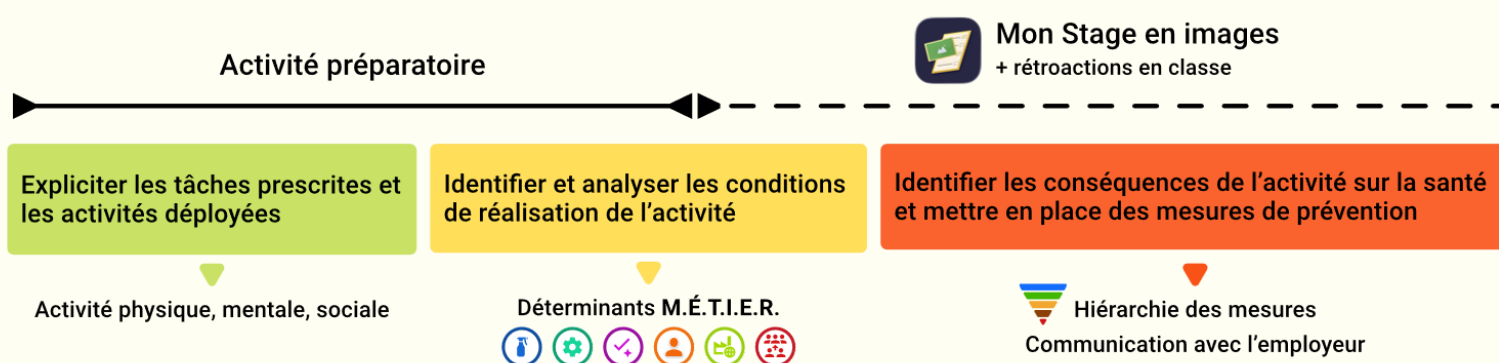


Table des matières

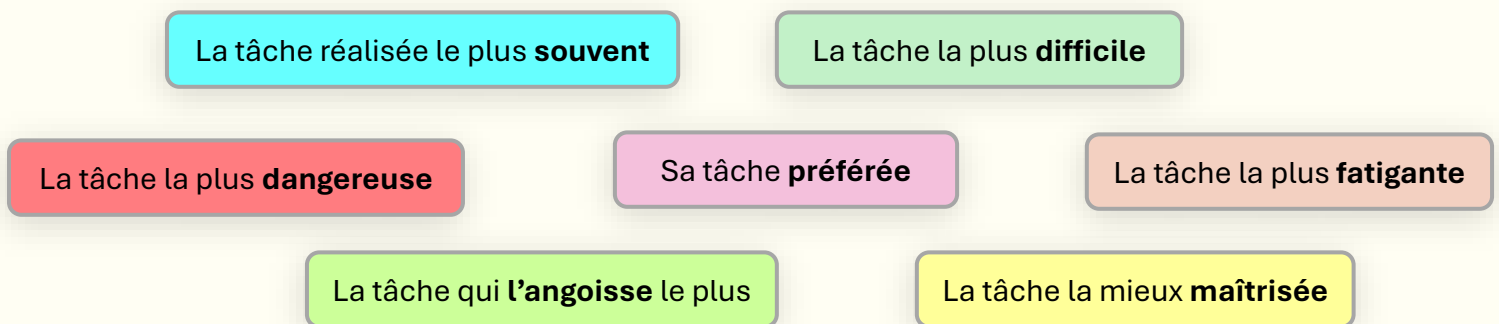
Analyser l'activité de travail des élèves	2
1. Faire verbaliser les tâches prescrites en stage	2
2. Comprendre les déterminants M.É.T.I.E.R. pour les verbaliser.....	3
Mobiliser les déterminants de l'activité avec votre élève	5
3. Vous êtes prêt.e à installer Mon Stage en Images	5
Quelques conseils pour faciliter la verbalisation de l'activité.....	6

Analyser l'activité de travail des élèves

Avant toute utilisation de l'application, nous vous conseillons **d'organiser un temps d'échange avec votre élève** pour discuter des tâches qui lui sont confiées en stage. Ce travail préparatoire peut être organisé en deux phases.

1. Faire verbaliser les tâches prescrites en stage

Faites **verbaliser à votre élève les tâches prescrites** en stage. La verbalisation permet de rendre explicite des processus mentaux et des opérations qui sont implicites ou parfois inconscients (La section [Quelques conseils pour faciliter la verbalisation de l'activité](#) peut vous aider). Commencez par catégoriser les tâches en fonction de l'appréciation de l'élève. Demandez-lui par exemple :



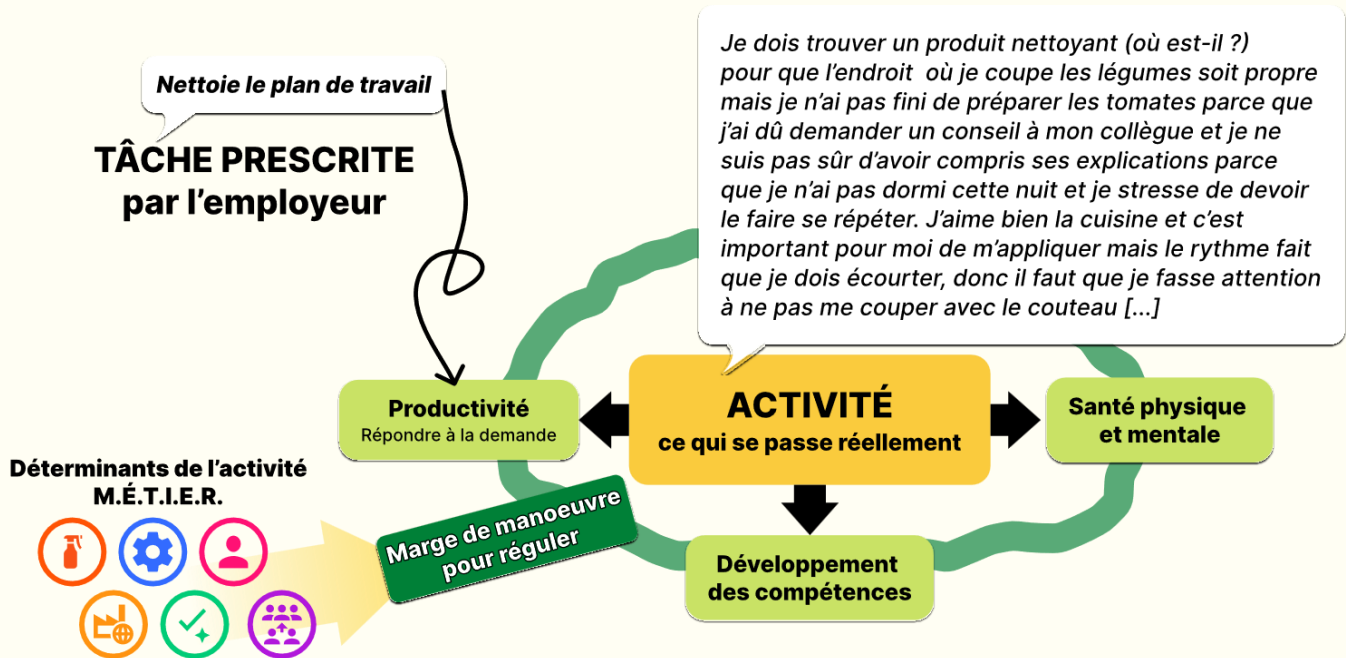
Cette identification permet de segmenter les situations de travail. En tant qu'enseignant, elle vous permet de contextualiser les questions que vous poserez à votre élève avec l'application (Ex : « *Dans la tâche que tu réalises le plus souvent...* »). Adapter votre usage de l'application à la situation de chaque élève limite les questions génériques, qui seraient trop éloignées de l'activité réelle en stage.

Elle fournit également à l'élève un cadre de référence commun pour différencier les différentes composantes de son activité. Ce cadre guide l'élève pour déterminer quelles photos sont pertinentes pour répondre aux questions. Pour ces raisons, lorsque vous utiliserez l'application, nous vous recommandons fortement de **poser des questions faisant référence aux tâches que vous aurez identifiées** ensemble.



Une **fiche à imprimer pour l'identification des tâches** est disponibles sur le site Adoprevit, à [\[cette adresse\]](#)

2. Comprendre les déterminants M.É.T.I.E.R. pour les verbaliser



Lorsqu'un employeur ou superviseur confie une tâche à un travailleur, celle-ci n'est jamais réalisée telle quelle. **L'activité réelle (ce que fait le travailleur) est un processus physique, mental et social en adaptation constante** qui n'est pas orienté que vers la productivité (la demande de l'employeur) : il influence également le développement des compétences de l'individu et a un **impact sur la santé physique et mentale**. Chaque individu pondère ces différents aspects de l'activité en fonction de la marge de manoeuvre dont il dispose.

La marge de manoeuvre dépend fortement de **déterminants du travail**, qui sont liés **au cadre** de travail (déterminants externes) ou à **la personne** (déterminants internes). Ces déterminants sont regroupés sous **l'acronyme M.É.T.I.E.R.** pour faciliter leur identification et leurs conséquences potentielles sur la santé.



Matières et produits

Ce déterminant concerne l'ensemble des matières manipulées ou à transformer dans la réalisation de la tâche. Il peut s'agir de **produits commerciaux** (étiquetés) ou de **substances présentes ou générées dans la réalisation de l'activité** (poussières de bois, gaz d'échappement, pesticides, etc.).

Équipement et matériel

Ce déterminant se rapporte aux **machines, aux outils, aux équipements** (y compris les équipements de protection individuelle) utilisés lors de l'activité. Les procédures liées à la **maintenance, l'entretien et la disponibilité** des appareils sont aussi concernées.

Tâches et exigences

Ce déterminant concerne la tâche prescrite, c'est-à-dire la consigne reçue par l'élève, mais également les exigences qui s'y rapportent : attentes en termes de productivité, de qualité du livrable, de quantité ou autre critère de performance imposé par l'employeur.

Individu

Il s'agit des caractéristiques personnelles de l'élève, qui peuvent affecter son activité de travail : âge, genre, sexe, croissance, caractéristiques physiques, capacités ou difficultés motrices. Ces composantes dépassent l'aspect biologique : il est primordial de considérer l'expérience dans la tâche, l'intérêt pour celle-ci, les capacités d'apprentissage, l'environnement familial, les représentations sur le travail, la santé, la sécurité.


Environnement

Ce déterminant décrit les caractéristiques physiques du poste de travail (aménagement, disposition spatiale) ainsi que ses facteurs d'ambiance (lumière, bruit, température, etc.).

Ressources humaines

Cet élément s'intéresse à toutes les personnes qui représentent des ressources ou des contraintes potentielles pour l'élève en milieu de stage (collègues, superviseur, clients, ...).

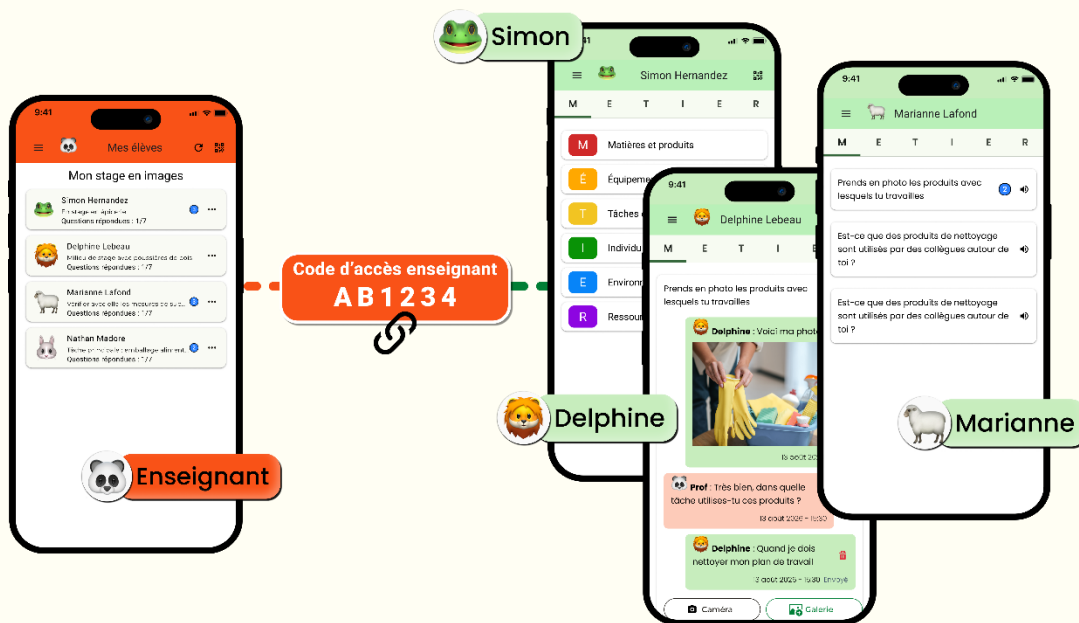
Mobiliser les déterminants de l'activité avec votre élève

Pour chaque tâche identifiée à l'étape 1, questionnez l'élève sur les déterminants M.É.T.I.E.R. qui s'y rapportent et inscrivez-les ensemble sur la . À ce stade, sollicitez des éléments **descriptifs** pour chaque catégorie, sans analyse critique.

Dans un second temps et après avoir installé l'usage de l'application, vous pourrez interroger ces mêmes déterminants M.É.T.I.E.R. en demandant à votre élève de **réfléchir à leurs conséquences potentielles sur sa santé et sa sécurité au travail**.

3. Vous êtes prêt.e à installer Mon Stage en Images !

Consultez la [page consacrée à l'application](#) sur le site Adoprevit, pour obtenir les liens d'installation Android, iOS et accéder à la version web (adaptée uniquement pour l'enseignant). Des informations techniques relatives au dépannage et à la prise en main de l'application y sont également disponibles.



Le déploiement de l'application sur votre périphérique et ceux des élèves peut se faire en groupe entier. Diffusez votre code enseignant en classe pour que les élèves se lient à votre compte. Vous pourrez ensuite leur poser vos premières questions relatives aux tâches et déterminants M.É.T.I.E.R. identifiés. Les élèves y répondront depuis leur terrain de stage en prenant des photos et en les commentant.

Quelques conseils pour faciliter la verbalisation de l'activité

L'échange n'est pas symétrique : à travers vos questions, vous cherchez à expliciter l'activité, mais votre élève peut vivre cet exercice comme un jugement sur son attitude ou ses capacités. L'action de rapporter les tâches confiées s'accompagne de considérations sur la façon dont le discours peut être perçu par l'enseignant, mais aussi par ce qu'elles suggèrent de son superviseur. L'asymétrie de la relation peut amener l'élève à se censurer ou à décrire uniquement ce qu'il se figure comme une bonne réponse. Il faut donc clairement signifier que

- il ne s'agit **pas d'une évaluation**
- l'échange reste **privé**
- l'exercice est centré sur **l'analyse de l'activité** de stage, et non sur la performance de l'élève

Pour limiter la pression de justification de l'élève et recentrer l'échange sur l'analyse de l'activité, vous pouvez également inverser les rôles : **demandez à votre élève de vous donner les instructions pour accomplir ses tâches comme si vous deviez le remplacer en stage**. En lui laissant le rôle de l'instructeur, vous facilitez la verbalisation (voire, la vulgarisation) des procédés mobilisés pour réaliser l'activité.

Il peut être difficile pour votre élève d'expliquer ses tâches a posteriori car il n'est pas en train de les réaliser dans un contexte authentique de stage ou parce qu'elles sont largement inconscientes et implicites. En plus des catégorisations de tâches (« ce que tu préfères, la plus difficile, etc. »), vous pouvez situer davantage l'activité **en utilisant des repères** :



Chronologiques

*Raconte-moi ta journée
Quelle est la première chose que tu fais le matin ?
Après cette tâche-là, qu'est-ce qu'on te demande de faire ?*



Spatiaux

*Dans l'atelier / le magasin, à quels endroits travailles-tu ?
Que fais-tu à chacun de ces endroits ?
Est-ce que tu te déplaces d'un endroit à l'autre pendant la journée ? Pour faire quoi ?
Sur le plan de travail, qu'est-ce que tu fais ? Peux-tu me décrire comment ton poste de travail est agencé ?*



Sociaux

*À qui dois-tu t'adresser quand tu commences à / finis de travailler ?
Avec quel collègue es-tu amené à faire des tâches ?
De qui as-tu besoin pour compléter cette tâche ?*



Instrumentaux

*De quels équipements as-tu besoin pour réaliser cette tâche ?
Comment fonctionne cette machine ? Comme l'utilises-tu ?
Y'a-t-il quelque chose à faire ou préparer avant d'utiliser cet outil, cette machine ?*